


 <div>GOBIERNO DE ESPAÑA</div> <div>MINISTERIO DE MEDIO AMBIENTE Y MEDIO RURAL Y MARINO</div>		<div>SECRETARÍA GENERAL DEL MAR</div> <div>DIRECCIÓN GENERAL DE SOSTENIBILIDAD DE LA COSTA Y DEL MAR</div>	UTE: <div> Intecsa-Inarsa</div> <div> teccnambiente</div> <div> GEOMYSA</div>		<div>Laboratorio</div> <div> GEOMYSA Geofísica Mar y Tierra www.geomysa.es</div>	
Proyecto:	Estudio Ecocartográfico del Litoral de las Islas de Menorca, Ibiza y Formentera. Ref.- 28-4811	Ref. muestra:	IF-234	Profundidad (m):	26.50	
		Sistema de Referencia:		ED50	X= 372647	
Isla(s):	Ibiza-Formentera	Proyección:		UTM (Huso 31)	Y= 4331062	
		Fecha:	2009	Peso inicial (gr):	100.00	

ANÁLISIS FÍSICO-QUÍMICOS

Materia Orgánica (%)	REDOX (mV)	Metales Pesados (mg/kg)				
<1	99	Cadmio	Cobre	Mercurio	Plomo	Vanadio
		<0.05	<2.5	<0.25	<2.5	68

ANÁLISIS GRANULOMÉTRICOS

ANÁLISIS GRANULOMÉTRICOS

BOLOS

ARENA GRUESA

ARENA MUY FINA

GRAVA

ARENA MEDIA

LIMO/ARCILLA

ARENA MUY GRUESA

ARENA FINA

0.1

0.2

7.5

1.0

5.5

14.2

36.0

35.5

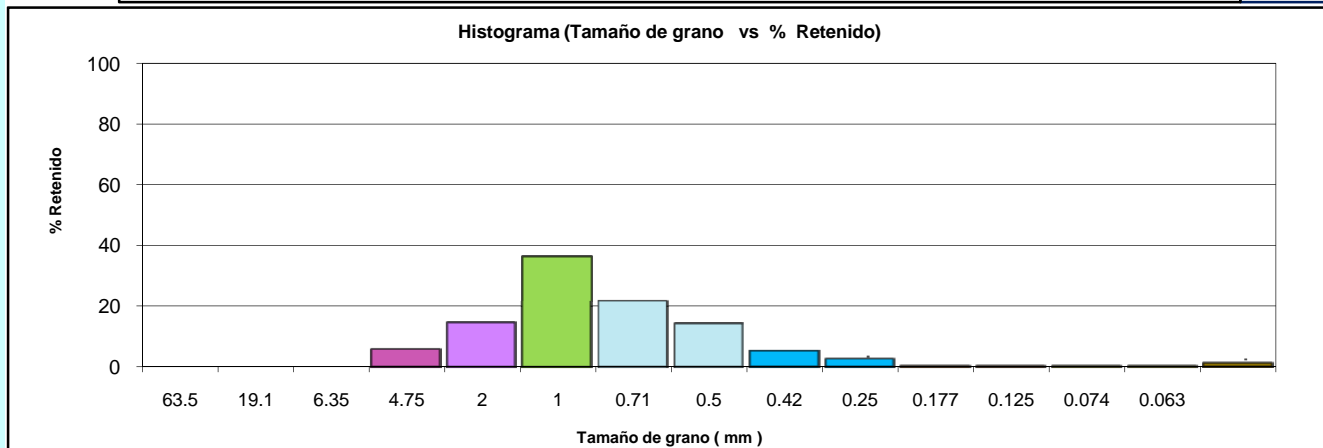
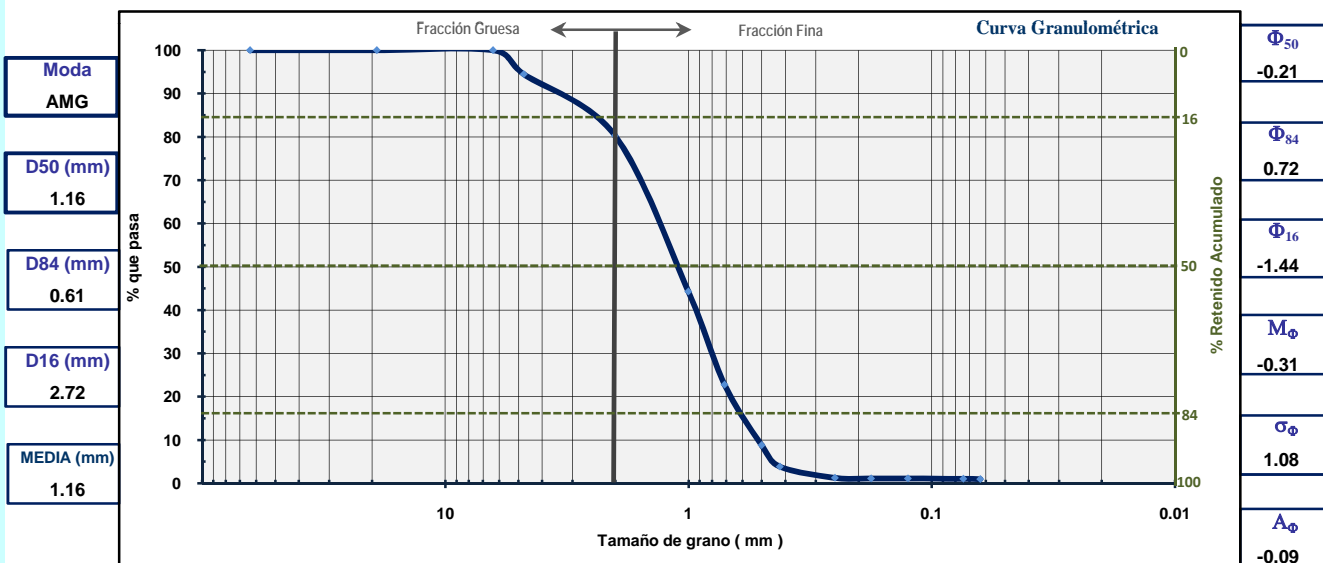
Proporción de materiales en la muestra (%).

Norma:

ASTM

(Escala Wentworth)

Tamiz	Diámetro de grano (mm)	Peso retenido (Acumulado) (gr)	% retenido	% retenido (Acumulado)	% que pasa	
2.5"	63.5	0.00	0.00	0.00	100.00	Fracción gruesa
3/4"	19.1	0.00	0.00	0.00	100.00	
1/4"	6.35	0.00	0.00	0.00	100.00	
Nº 4	4.75	5.52	5.52	5.52	94.48	
Nº10	2	19.70	14.18	19.70	80.30	Fracción fina
Nº18	1	55.68	35.98	55.68	44.32	
Nº25	0.71	77.20	21.52	77.20	22.80	
Nº35	0.5	91.21	14.01	91.21	8.79	
Nº40	0.42	96.14	4.93	96.14	3.86	
Nº60	0.25	98.71	2.57	98.71	1.29	
Nº80	0.177	98.87	0.16	98.87	1.13	
Nº120	0.125	98.90	0.03	98.90	1.10	
Nº200	0.074	98.94	0.04	98.94	1.06	
Nº230	0.063	99.00	0.06	99.00	1.00	
	< 0.063	100.00	1.00	100.00		



Bolos (B)	Arena muy gruesa (AMG)	Arena media (AM)	Arena muy fina (AMF)
Gravas (G)	Arena gruesa (AG)	Arena fina (AF)	Limo/Arcilla (F)